

ASTUSinfo n°14



Association des usagers des Transports Urbains de l'agglomération Strasbourgeoise
Maison de la Famille 7 rue Sédillot 67000 Strasbourg permanences lundi et mercredi

tel : 03 88 25 04 11

e-mail : astus@mygale.org

site internet : mygale.org/03/astus

Edito : **Le prix des transports**

Si l'on veut développer l'usage des transports publics et des autres modes de déplacements alternatifs à l'automobile, il faut y mettre le prix au propre comme au figuré.

D'abord, et c'est ce que nous ferons avec un ensemble des partenaires lors de **une semaine pour remuez vos transports du 12 au 16 mai au centre commercial de la Place des Halles**, en situant clairement les enjeux de déplacements pour les prochaines années.

Ensuite en posant le problème en terme économique, en terme de choix d'investissements pour la collectivité.

Enfin au niveau du quotidien et de l'usager, il s'agit de rendre les transports publics attractifs. Améliorer la qualité de service, la desserte, le confort, restent pour une association comme la notre une priorité.

Mais parmi les éléments importants qui visent à développer l'usage des transports, il y a celui du prix payé par l'usager. La SNCF l'a bien compris en faisant des tarifs l'élément central de sa conquête(ou reconquête) de la clientèle.

Du côté de la CTS là aussi, c'est en proposant des tarifs adaptés et attractifs que de nouveaux clients ont été séduits : P + R à 15F, CARTE CITY pour

les jeunes, CHEQUE-TRANSPORT INSERTION qui permet aux demandeurs d'emploi de voyager sur tout le réseau pour 19F, ...etc. Il reste tout de même un **point noir** : les tarifs pour les familles nombreuses ne sont pas du tout attractifs. Même si la CARTE CITY est désormais à tarif réduit pour le deuxième enfant et gratuite pour le troisième, et même s'il est proposé d'étendre l'usage du FAMILYPASS à toute la semaine.

Un intéressant débat s'est instauré au Conseil d'Administration de la CTS sur les **augmentations de tarifs** devant intervenir au 1er juillet (augmentation qui dépendent de la CUS). Une augmentation de 0,7% est prévue.

ASTUS a proposé que pour 1998/99 les tarifs restent inchangés. Et nous n'étions pas les seuls sur cette position. D'autant plus que par exemple, il était proposé une augmentation du tarif de l'ACTIPASS (titre pour les personnes en insertion). Et il faut savoir que, à cause des travaux de la ligne B, le service sera perturbé sur plusieurs lignes de bus en 1999.

Le blocage des tarifs serait un pas psychologique important et nous pensons que l'on peut même aller plus loin dans la réflexion pour fidéliser les usagers actuels et conquérir un nouveau public.

Le débat est lancé...

Bernard PARENT
président d'ASTUS

Bougez!

VOUS AVEZ
"une
semaine
pour
remuez vos
transports"
du 12 au 16
mai
EXPO
permanente à
la place des
Halles

sommaire

p 2 - 3 programme de UNE SEMAINE POUR REMUEZ VOS TRANSPORTS

p 4 Autobus et pollution, article de Max Mondon

12 16 mai

une semaine pour remuer vos transports
au Centre commercial place des Halles

Organisée par **astus**, Association des usagers des Transports Urbains de l'agglomération Strasbourgeoise et le **collectif transport**

Place des Halles
Centre commercial - Strasbourg



Strasbourg
Communauté Urbaine

CONSEIL GÉNÉRAL
Le dynamisme de la Région

Gaz de Strasbourg

12 16 mai
des transports inspirés !

Bouchons, stress, pollution : se déplacer en ville et aux alentours est rarement une partie de plaisir. La circulation automobile, en augmentation chaque année, provoque des nuisances et les usagers de la ville y sont de plus en plus sensibles. Pourtant, il existe bien d'autres manières de se déplacer. À pied, à vélo, en tram, en bus, en train, en patins à roulettes... Ne va-t-on pas plus vite, pour moins cher et en polluant moins ?

ASTUS veut prouver que, pour se déplacer, on n'a que l'embarras du choix.

Cette semaine **pour remuer vos transports** montre que les solutions sont multiples et qu'elles peuvent très bien se combiner : les nombreuses initiatives des associations et des collectivités sont là pour en témoigner.

bougez !

Le baromètre astus

Notez vos transports de 0 à 10

- Accueil dans les agences ☐
- Relations avec les agents CTS ☐
- Propreté dans les bus et les trams ☐
- Respect des horaires ☐
- Information des voyageurs ☐
- Sécurité ☐
- Qualité du réseau ☐
(correspondances, liaisons entre les quartiers, fréquence, rapidité...)
- Appréciation générale sur le service rendu au public ☐

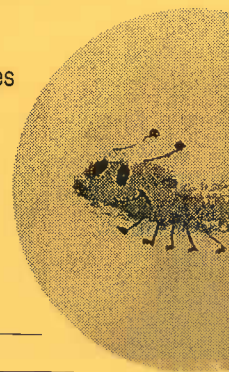
Quelle question aimeriez-vous poser au président de la CTS ?

Baromètre à déposer dans l'urne
au Centre commercial de la place des Halles
ou à renvoyer à **astus**

Maison de la Famille
7 rue Sédillot 67000 Strasbourg

Un tirage au sort sera organisé.
Il y a des titres de transport à gagner !

Nom, prénom, adresse (facultatif)



Des participants bien présents

Stands permanents,
tous les jours de 9h à 20h
(samedi jusqu'à 19h)

au Centre commercial de la place des Halles.

Une exposition impertinente

Des photographies de Jean-Paul Bardou
(Sund Bytrafik, Association danoise pour la circulation
urbaine durable), pour raconter comment
d'autres villes se sont attaquées aux problèmes
de circulation urbaine. Comment se déplace-t-on
à Fribourg, à Karlsruhe, à Groningue ou à Nantes ?

Un diaporama éclairant

Une projection de Jean-Paul Bardou
pour mieux comprendre en 30 minutes : « Comment
nous acheminons-nous vers le 21^e siècle ? ».

Mardi 12 mai à 19h

dans le salon de l'hôtel Novotel, quai Kléber
(entrée libre), suivie de l'AG de l'ASTUS à 20h.

Une animation non polluante

pour que les enfants de 10 à 14 ans découvrent
les transports : questionnaires, jeux, lots à gagner.

Mercredi 13 mai de 14h à 18h

Vendredi 15 mai : journée spéciale scolaires

un thème par jour

Animations, jeux, émissions radio et débats
permettront aussi de donner la parole aux usagers.

Débat en direct chaque jour de 18h à 18h30

Une émission sur le thème du jour animée par
Jérôme Gosset, journaliste de RBS, est diffusée en direct
sur 91.9 FM depuis le Centre commercial. Elle donne
la parole à des personnalités locales, à des usagers, etc.

En ligne

Un site Internet : mygale.org/03/astus

Une adresse e-mail vous permet de poser les questions
qui vous tiennent à cœur : astus@mygale.org

Mardi 12 mai

Bus, tram, train

Les joies du transport en commun,
avec la CTS, la SNCF, la CUS, le Conseil général.

Mercredi 13 mai

À bicyclette

Politiques d'aménagement et mesures
en faveur de l'utilisation du vélo,
avec le CADR, le Conseil général, la CUS.

Jeudi 14 mai

La rue est à tous

et appartient aussi aux piétons, aux enfants,
aux personnes à mobilité réduite,
avec la Coordination Piétons, l'Association
des Paralysés de France, la CUS.

Vendredi 15 mai

La ville a besoin d'air

Quel est l'impact des déplacements
sur la qualité de l'air ? avec l'ASPA, la CUS,
Alsace Nature, le Gaz de Strasbourg.

Samedi 16 mai

À pied, en train, en bus, en tram, en voiture ?

Se déplacer astucieusement pour mieux vivre demain,
avec le Conseil régional, le Conseil général,
la CUS, le CADR.

Programme sous réserve de modifications.

La semaine est organisée en partenariat avec des collectivités, des transporteurs et des associations d'usagers, de consommateurs,
de protection de l'environnement et de quartiers (Alsace Nature, APF, ASPA, CADR, CCA, Vélostation...).

Les organisateurs

• astus

Association des usagers des Transports Urbains
de l'agglomération Strasbourgeoise

Trois objectifs

- 1 Organiser et faire entendre une expression
des usagers auprès de la CTS et de la CUS.
- 2 Revendiquer un service public de qualité, adapté
aux besoins des usagers des transports urbains.
- 3 Promouvoir la mise en place et le développement
d'un réseau de transports en commun performant.

• collectif transport

Il s'agit d'un réseau d'associations et de personnes
travaillant depuis 1985 à la promotion des transports
en commun et menant une réflexion
sur la complémentarité des modes de déplacement.

Si vous voulez adhérer à astus

Bulletin d'adhésion à renvoyer à ASTUS,
Maison de la Famille 7 rue Sédillot 67000 Strasbourg

☐ J'adhère à ASTUS et vous adresse ci-joint
le règlement de ma cotisation pour un an.

NOM/Prénom _____

Association _____

Adresse _____

Téléphone _____

- ☐ Adhésion simple 20 F ☐ Associations 50 F
☐ Tarif réduit 10 F (étudiants, chômeurs, handicapés)
☐ Je désire participer aux activités d'ASTUS.

Date et signature _____

AUTOBUS ET POLLUTION

C'est un lieu commun, pour certains, de dire que les bus polluent. Pourtant la CTS multiplie les initiatives pour réduire les nuisances qu'occasionnent généralement un véhicule routier. Faisont le point.

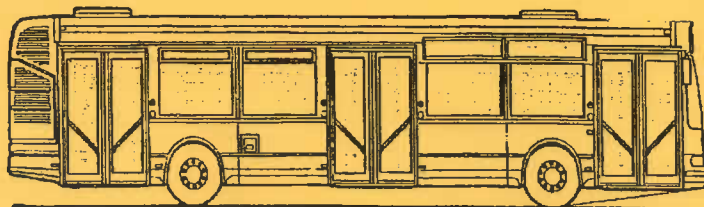
Première piste : les bus anciens et actuels qui fonctionnent tous avec des moteurs Diesel utilisent maintenant un gazole "désoufré". C'est déjà un acquis pour des véhicules qu'il serait trop onéreux de remplacer immédiatement.



Deuxième piste : le véhicule électrique, c'est le fameux "FIL" petit bus de marque NEOPLAN (de Stuttgart). Quelques remarques s'imposent sur cette technique :

- c'est un système cher quoiqu'en disent certains ! En effet les batteries n'ont pas une durée de vie très longue, chacun l'a constaté sur son véhicule particulier, on compte entre trois et cinq ans... Le renouvellement de l'ensemble des accus est une opération très lourde !
- Ces mêmes batteries d'accumulateurs sont nuisibles pour l'environnement et dures à recycler.
- L'énergie utilisée, l'électricité, provient en grande partie du Nucléaire, il est étonnant que des écologistes purs et durs vantent ce mode de propulsion.
- La pollution directe n'est pas nulle ! Les véhicules électriques ne "passent" pas la future norme californienne.
- Enfin l'autonomie est aussi un grand handicap pour l'usager courant d'où le marché des flottes captives... Dans le cas du

Bus électrique la grande astuce est de multiplier les jeux de batteries pour les recharger plus souvent et plus longuement. Un dispositif facilitant l'échange des palettes de batteries doit se trouver sur le par-



cours du véhicule. C'est une bonne solution mais onéreuse une fois de plus !

Troisième piste : Le bus au GNV dont un prototype circule actuellement. (Renault Agora) C'est à mon avis la voie la plus prometteuse, mais elle fait peur à certains ! Essayons de démystifier cela :

- Le gaz utilisé est le gaz naturel de ville (GNV), en fait du méthane, contrairement aux automobiles qui utilisent du gaz de pétrole liquéfié (GPL) qui lui est du propane.
- La densité du méthane est de 0,55 donc beaucoup plus léger que l'air ! Le GPL fait 1,5 ; il reste donc au sol, quant aux vapeurs d'essence elles sont à 4,4 : très lourdes...
- Une fois dans l'air il faut un mélange à 5% de GNV pour pouvoir l'enflammer alors que 2% de propane et 0,7% de vapeurs d'essence suffisent ! L'auto-inflammation est à 537°C pour le méthane contre 365°C pour le propane et seulement 280°C pour les vapeurs d'essence, ces dernières sont les plus dangereuses dans tous les cas ! Chacun a donc des bombes garées devant chez lui ou même dans son garage sous son logement sans pour autant s'être alarmé jusqu'à présent...
- Cerise sur le gâteau, le méthane ne semble pas toxique pour l'organisme, et les rejets d'un moteur l'utilisant ne comportent ni oxydes

de soufre (SOx) ni poussières à l'échappement, et semblent être assez propre pour qu'une Clio fonctionnant au gaz ait passé avec succès la future norme californienne ! Nous espérons donc que l'expérimentation du bus au gaz de ville sera concluante pour le voir se généraliser et aussi servir d'exemple à d'autres flottes qui pour le moment ont succombées à d'autres sirènes plus dépen-sières pour la collectivité, donc nous !

Max MONDON

A vos agendas !

MARDI 12 MAI

Au centre commercial de la Place des Halles à 18h30 : Inauguration de UNE SEMAINE POUR REMUEZ VOS TRANSPORTS

A l'hôtel NOVOTEL place des Halles

à 19h : diaporama

"Comment nous acheminons-nous vers le 21^e siècle ?"

à 19h30 : allocutions de M. Roland Ries, Maire de Strasbourg et M. Jean-Marie Lorentz, Conseiller Général, représentant M. Philippe Richert, président du Conseil Général

à 20h : Assemblée Générale d'ASTUS

