



# COHABITATION DES TRANSPORTS DOUX À STRASBOURG

Des situations d'incohérence et de danger

Travail dans le cadre d'un stage chez ASTUS



Emma HANSS

Strasbourg possède « le premier réseau vélo de France et même l'un des plus importants d'Europe » (<https://www.pistes-cyclables.com/2012/09/carte-des-pistes-cyclables-de-la-communaute-urbaine-de-strasbourg-67/>). En plus de ce dernier, l'Eurométropole est également bien dotée au niveau de son réseau en tram et BHNS. En effet, ce dernier totalise plus de 60km, répartis en 7 lignes. (<https://www.cts-strasbourg.eu/fr/>). Ce ne sont donc pas les transports doux qui manquent à Strasbourg.

De plus, le tournant politique qu'a pris la ville en juin 2020 avec l'arrivée de Mme Barseghian, maire écologiste joue clairement sur les mobilités douces. La gratuité du tram pour les mineurs en septembre 2021 renforce d'autant plus cette image de ville verte.

Cependant, en tant qu'usagère régulière du vélo pour effectuer mes trajets quotidiens, j'ai déjà pu et fais encore face à des situations dangereuses, dues à la présence d'autres mobilités, dont le tram. Nous pourrions ainsi faire un diagnostic des situations d'incohérence et de danger dues à la cohabitation des transports doux à Strasbourg avant de nous intéresser aux véloparcs. Ils constituent en effet une alternative à l'utilisation du vélo dans le centre. Nous finirons notre travail par le ressenti de différents usagers.

## **I. Situations de danger entre les transports doux**

Pour notre diagnostic, nous nous sommes placés à l'échelle des quartiers, et plus particulièrement dans le secteur Neudorf-Esplanade.

### **1. Le carrefour Route de Vienne / Quai du Général Koenig**

Le carrefour entre la rue de Vienne et le Quai du Général Koenig a déjà connu accidents et collisions. Ce dernier fait face à une forte affluence en heure de pointe.

Dans la situation 1 schématisée ci-dessous, nous pouvons voir que les cyclistes souhaitant tourner à gauche ne peuvent pas forcément à cause du flux qui vient d'en face. Ils se retrouvent donc en plein milieu, à gêner et/ou bloquer les autres cyclistes ou piétons.

Dans la situation 2, ci-dessous également, nous pouvons voir que ce sont les piétons, trop nombreux à attendre que le feu passe au vert qui se retrouvent sur la piste cyclable. Ils gênent alors les cyclistes venant de leur droite.

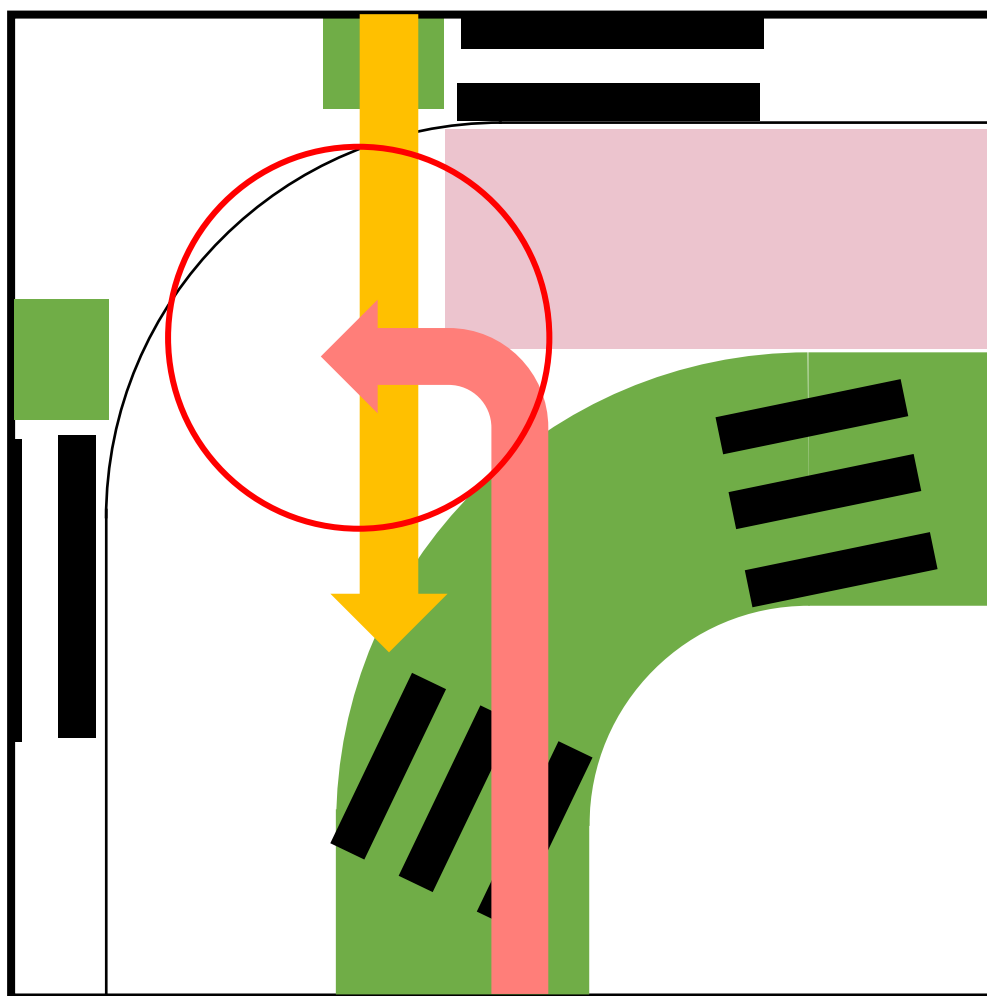
La situation 3 nous montre qu'à un autre passage piéton, les cyclistes gênent s'ils sont trop nombreux puisqu'ils bloquent la route aux cyclistes venant de leur droite.

Face à la fréquentation de ce carrefour, nous pouvons donc soulever un problème de taille des aménagements, qui sont sous-estimés (zone d'attente pour les piétons, par exemple).

Nous pouvons également relever le fait qu'en cas de pluie ou à la suite d'une pluie, au niveau du pont dans le sens Sud-Nord l'eau stagne à un endroit sur la piste cyclable. En plus de l'inconfort de la situation, la flaque étant relativement profonde, si un cycliste réagit brusquement pour l'éviter il a de fortes chances de rentrer en collision avec les cyclistes qui arrivent d'en face.

CROISEMENT QUAI DU GÉNÉRAL KOENIG ET ROUTE KOENIG EN HEURE DE POINTE

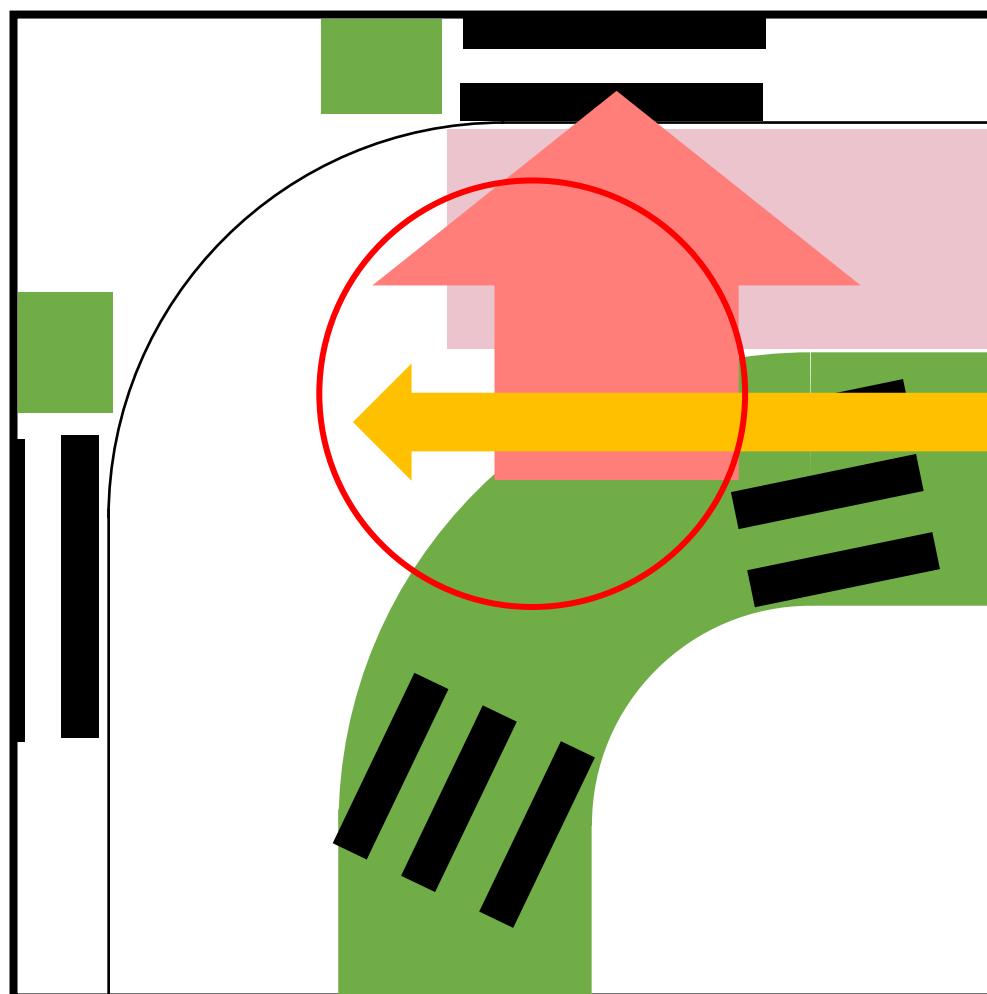
Situation 1



VERS PLACE  
D'AUSTERLITZ

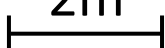


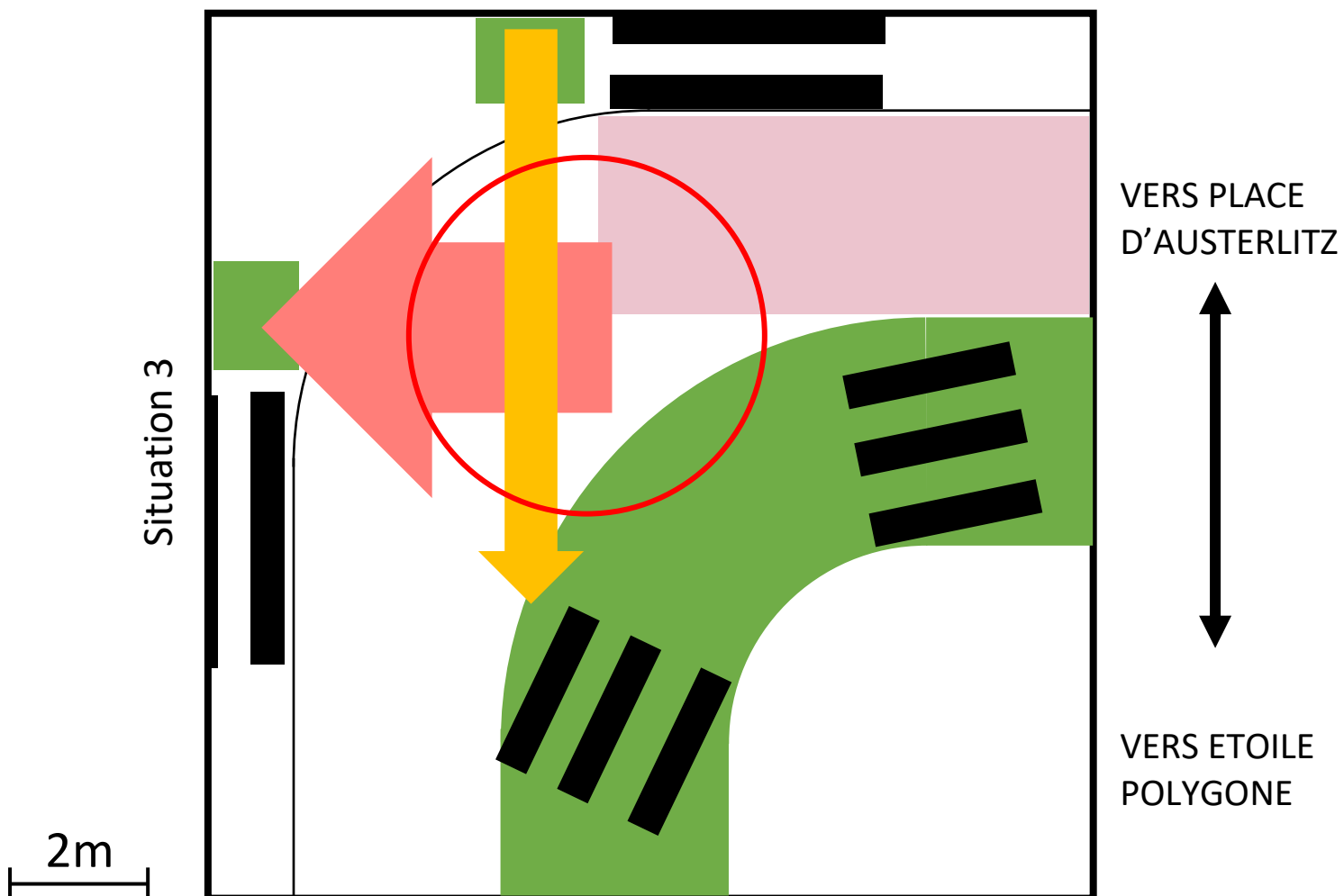
Situation 2



VERS ÉTOILE  
POLYGONE

2m





Bande cyclable bidirectionnelle



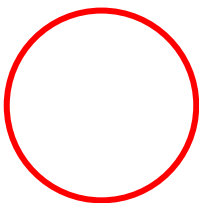
Espace d'attente pour les piétons



Flux n°1



Flux n°2



Situation problématique / accident potentiel





Face à la fréquentation, les cyclistes doivent attendre sur la piste cyclable, bloquant ceux arrivant derrière et tournant à droite. Au niveau du croisement Quai Général Koenig/Route de Vienne. HANSS, 2021

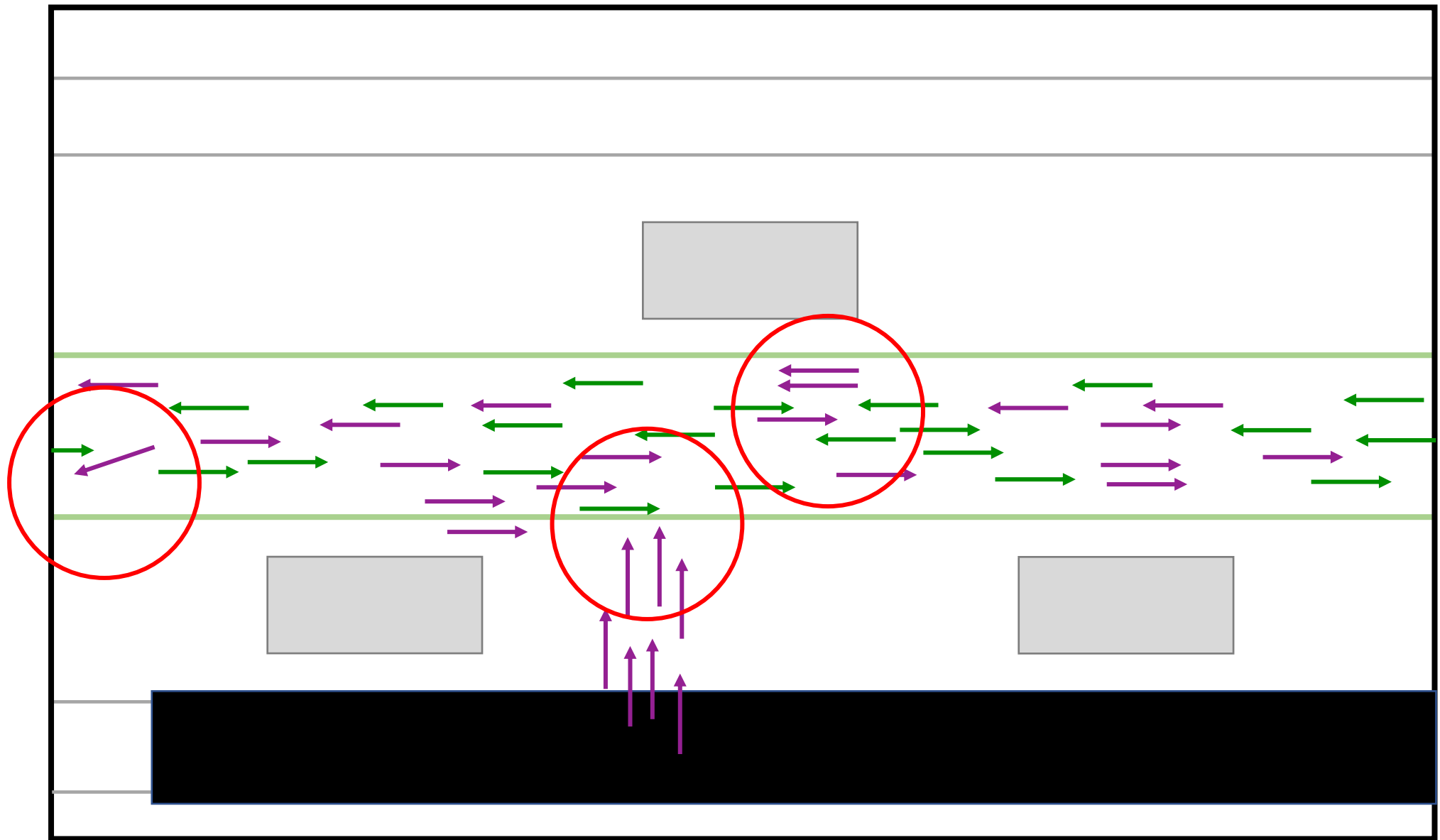
## 2. Le Boulevard de la Victoire

Le Boulevard de la Victoire et sa voie partagée est très dangereuse également. En effet, piétons et cyclistes sont sur la même voie mais sans marquage pour départager l'espace de chacun, ni même le sens de circulation. Même si c'est le principe de cet aménagement, en cas d'affluence, il faut donc déjà redoubler d'efforts. C'est le cas aux heures de pointe en particulier, dû à la présence à proximité non seulement du campus mais également des différents lycées. Il faut ajouter à cela tous les employés de ce quartier qui se rendent au travail.

Le fait que le tram se trouve de part et d'autre de cette voie renforce ce sentiment d'insécurité : quand les portes s'ouvrent et que les passagers des trams sortent, ils se retrouvent sur cette voie. Un cycliste peut donc en évitant un autre cycliste venant d'en face renverser un passager tout droit sorti du tram. Les informations pour tous les usagers de la voirie se trouvent partout et cela devient difficile d'anticiper et d'être attentif à droite, à gauche, devant... La sécurité de tous est donc mise en jeu.

En comparaison, on retrouve une voie partagée Allée du Schlutfeld sur laquelle il est moins stressant de conduire. À noter que les trams ont leurs deux voies d'un seul côté, contrairement au Boulevard de la Victoire où elles se trouvent de part et d'autre de la voie.

# VOIE VERTE EN HEURE DE POINTE AU NIVEAU DE LA STATION DE TRAM UNIVERSITÉ



2m

VERS GALLIA



VERS OBSERVATOIRE

# VOIE VERTE EN HEURE DE POINTE AU NIVEAU DE LA STATION DE TRAM UNIVERSITÉ



Abri



Tram



Délimitation de la voie verte



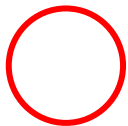
Rails du tram



Cycliste



Piéton



Situation problématique/accident potentiel

### 3. Le carrefour Rue du Lazaret / Avenue de Colmar

À proximité de la Meinau, mais encore dans le Neudorf, le carrefour entre la rue du Lazaret et l'Avenue de Colmar est également un point sur lequel on peut s'arrêter.

En effet, si l'on vient de la rue du Lazaret et que l'on veut tourner à gauche, il faut traverser l'Avenue de Colmar qui voit ses deux voies séparées par les lignes de trams A et E. Si le feu est rouge, on s'arrête mais on se retrouve en fait à attendre à moitié sur la piste cyclable. Pour peu qu'un piéton ou un cycliste attendent déjà, cela gêne les cyclistes qui vont tout droit (direction Nord).

De plus, une fois les différentes voies traversées, il faut redoubler d'attention pour s'insérer sur la piste cyclable, cette dernière se situant directement après le passage piéton. Il est difficile de s'arrêter parfaitement après le passage piéton étant donné que lui aussi donne rapidement sur la piste cyclable. L'insertion est donc relativement dangereuse.

De plus, les feux, relativement longs, peuvent inciter à la traversée de l'avenue en deux temps. On peut être amené à devoir s'arrêter entre la route et les rails du tram, si un de ces derniers passe. L'espace n'est alors pas adapté pour un vélo. En effet, il y a un certain manque de place le vélo gêne le tram, ce qui amène ce dernier à ralentir.

Nous pouvons donc constater une gêne entre ces transports, tous deux doux, mais surtout la dangerosité de la situation. Nous ne faisons pas le poids face à un tram.

(Nous pouvons relever le fait qu'il y a une situation similaire à Bischheim, au niveau du carrefour de la Rue de l'Ill et la Rue du Marais, alors que le cycliste respecte parfaitement le code de la route).

La dangerosité et le temps d'attente pour traverser l'Avenue de Colmar peuvent mener à l'envie aux cyclistes de circuler sur la piste à contre-sens.

En outre du fait de circuler à contre sens, cela est dangereux puisque la piste n'est parfois pas adaptée à la circulation dans les deux sens. C'est le cas au niveau de l'arrêt de bus de la Meinau. La largeur du trottoir est déjà relativement faible pour piétons et vélos, si les vélos circulent dans les deux sens, cela rend cette portion encore plus dangereuse.

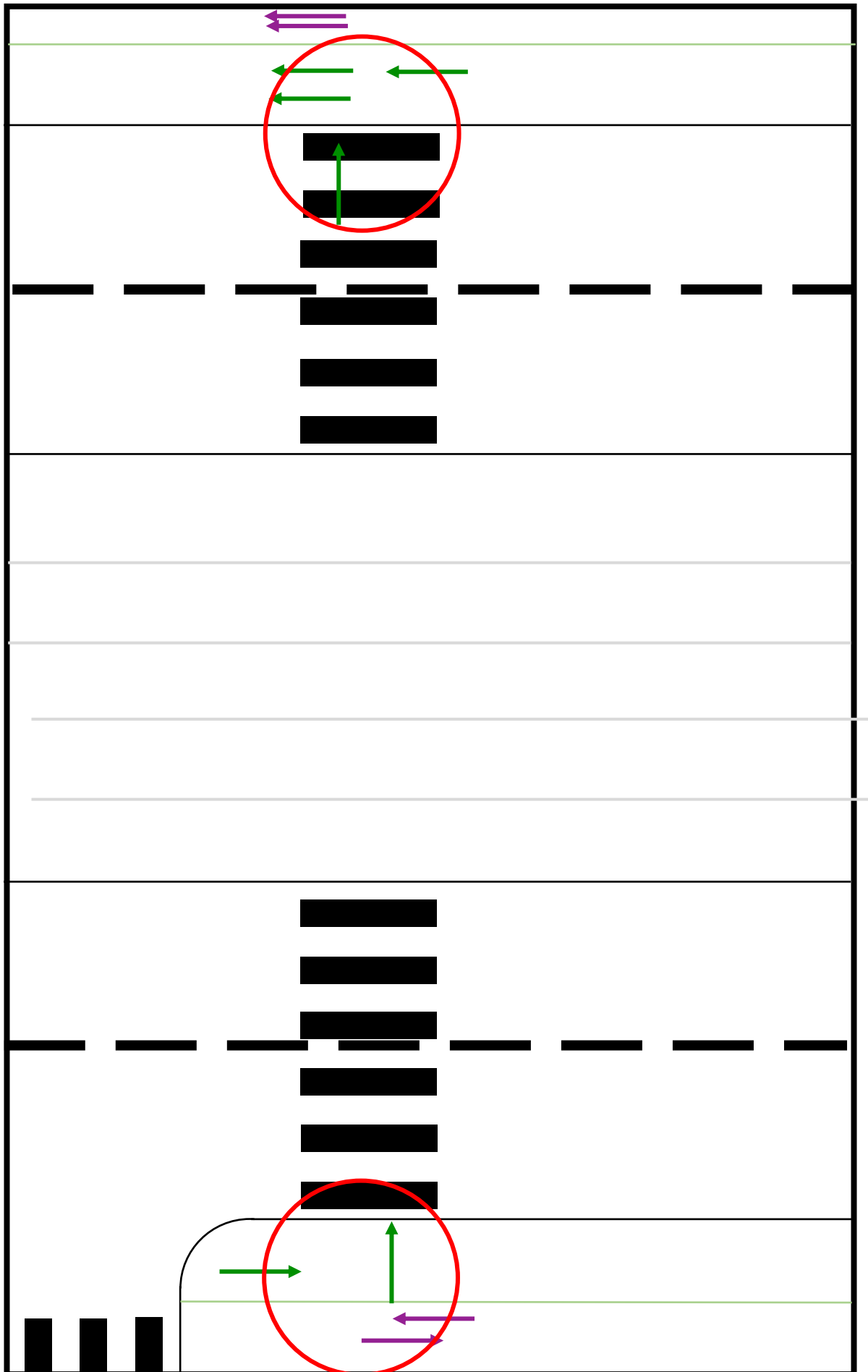


Trottoir très étroit pour cyclistes et piétons à la fois. Au niveau de l'arrêt de bus Krimmeri. HANSS, 2021

# TRAVERSÉE DE L'AVENUE DE COLMAR À VÉLO

VERS KRIMMERI

VERS SCHLUTFELD

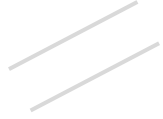


2m

## TRAVERSÉE DE L'AVENUE DE COLMAR À VÉLO



Délimitation de la bande cyclable



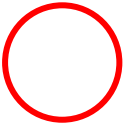
Rails du tram



Cycliste



Piéton



Situation problématique/accident potentiel



## II. Stationnement pour les vélos à proximité des stations de tram sur les lignes A&D

### LIGNE A

#### **Parc des sports :**

- Véloparc : Oui
- Arceaux dans le véloparc : 24
- Arceaux à proximité de l'arrêt : 0
- Le véloparc ne donne pas spécialement envie, il y a juste un cadavre de vélo.



Intérieur du véloparc de la station Parc des sports, HANSS 2021

#### **Le Galet :**

- Véloparc : Non
- Arceaux à proximité de l'arrêt : 0

**Cervantès :**

-Véloparc : Non

-Arceaux à proximité de l'arrêt : 10

-Les nombreux arceaux ne sont pas du tout occupés.



Arceaux à côté de la station Cervantès, HANSS 2021





Arceaux à côté de la station Cervantès, HANSS 2021

### **Schluthfeld :**

- Véloparc : Oui
- Arceaux dans le véloparc : 20
- Arceaux à proximité de l'arrêt : 4
- Le véloparc n'est pas très attractif : il y a beaucoup de déchets.



Arceaux à côté de la station Schluthfeld, HANSS 2021





Intérieur du véloparc à côté de la station Schlutfeld, HANSS 2021



Intérieur du véloparc à côté de la station Schlutfeld, HANSS 2021



**Krimmeri :**

- Véloparc : Oui
- Arceaux dans le véloparc : 40
- Arceaux à proximité de l'arrêt : Non
- Le véloparc ne donne pas envie : il y a une roue de vélo par terre et un des vélos garés est en mauvais état



Intérieur du véloparc à côté de la station  
Krimmeri, HANSS 2021



Intérieur du véloparc à côté de la station  
Krimmeri, HANSS 2021

**Lycée Couffignal :**

- Véloparc : Non
- Arceaux à proximité de l'arrêt : 12
- En cas de pluie, les vélos sont couverts, grâce à des abris au-dessus de certains arceaux.



Arceaux abrités à proximité de la station Lycée Couffignal, HANSS 2021





Arceaux à proximité de la station Lycée Couffignal, HANSS 2021

**Emile Mathis :**

-Véloparc : Non

-Arceaux à proximité de l'arrêt: 9





Arceaux à proximité de la station Emile Mathis, HANSS 2021

**Hohwart :**

- Véloparc : Oui mais exclusivement Vélhop
- Arceaux à proximité de l'arrêt : 7
- Les arceaux sont à côté du véloparc mais les vélos qui y sont accrochés ne donnent pas envie d'y laisser son vélo (pas de roue, pas de selle...). C'est l'arrêt où il y a le plus de vélos accrochés au tram.

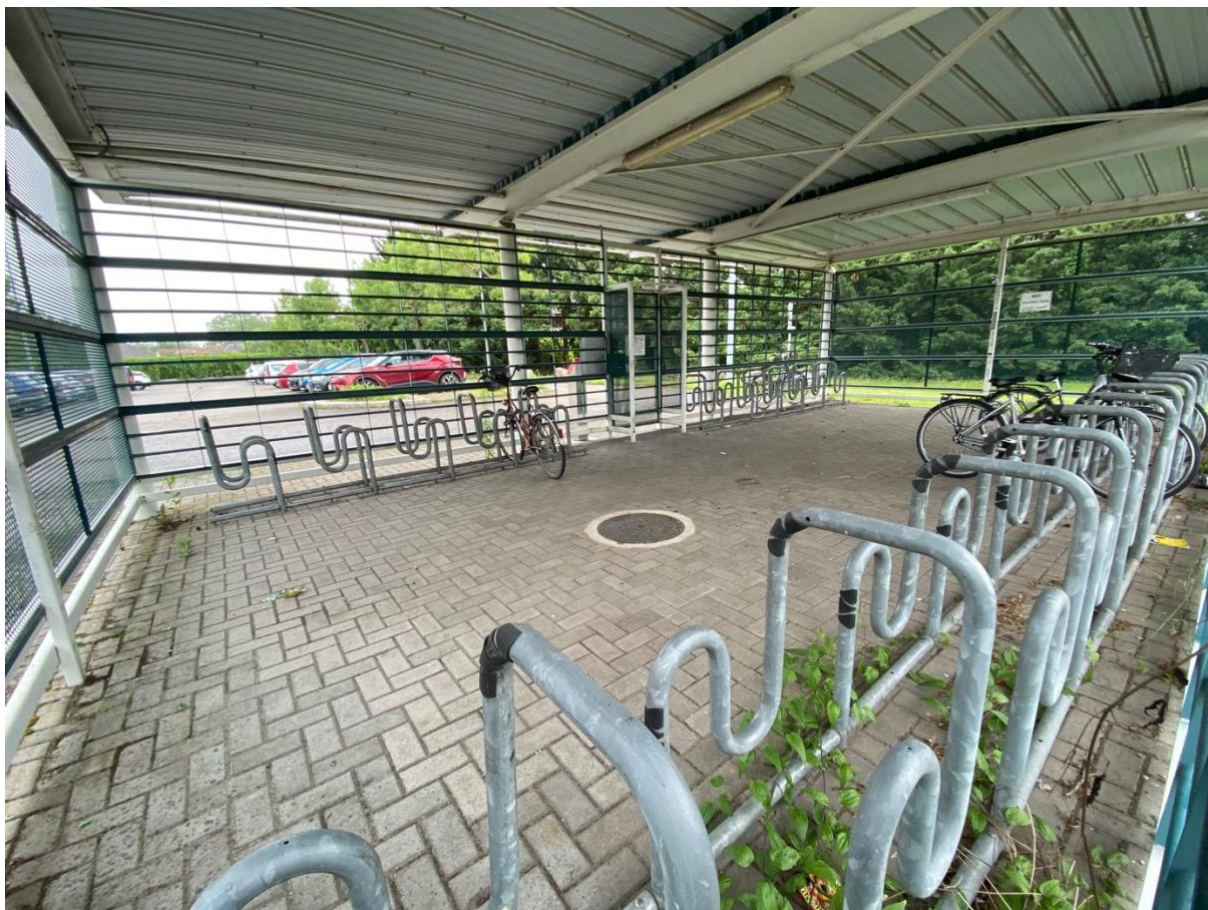


Vélos en mauvais état, accrochés aux arceaux à proximité de la station Hohwart,  
HANSS 2021

**Baggersee :**

- Véloparc : Oui
- Arceaux dans le véloparc : 25
- Arceaux à proximité de l'arrêt : Non
- Il n'y a pas beaucoup de vélo dedans, mais l'état global du véloparc ne repousse pas à laisser son vélo.





Intérieur du véloparc à proximité de la station Baggersee, HANSS 2021

**Colonne :**

-Véloparc : Non

-Arceaux à proximité de l'arrêt : 8



Arceaux à proximité de la station Colonne, HANSS 2021



**Leclerc :**

- Véloparc : Non
- Arceaux à proximité de l'arrêt : Non

**Campus d'Illkirch :**

- Véloparc : Oui
- Arceaux à proximité de l'arrêt : 6
- Le véloparc ne repousse pas à laisser son vélo.

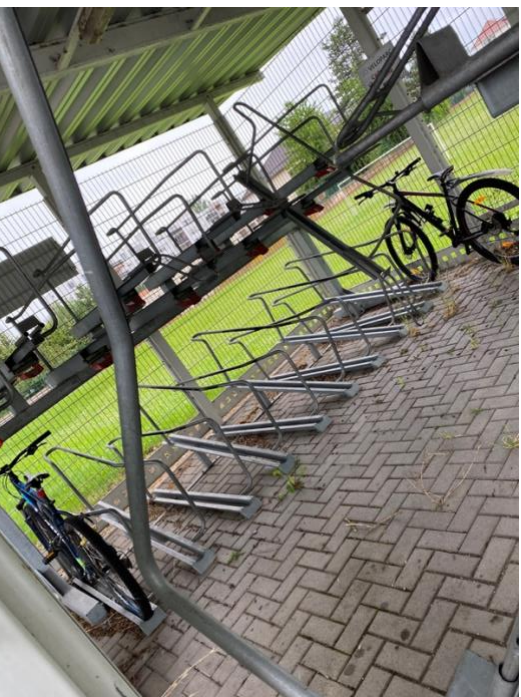


Intérieur du véloparc à proximité de la station Campus d'Illkirch, HANSS 2021

**Illkirch Lixenbuhl :**

- Véloparc : Oui
- Arceaux dans le véloparc : 40
- Arceaux à proximité de l'arrêt : 7
- Véloparc quasiment vide mais l'état général ne repousse pas à laisser son vélo

Intérieur du véloparc à proximité de la station Illkirch  
Lixenbuhl, HANSS 2021



Arceaux à proximité de la station Illkirch  
Lixenbuhl, HANSS 2021



Arceaux à proximité de la station  
Illkirch Lixenbuhl, HANSS 2021





**Parc Malraux :**

- Véloparc : Non
- Arceaux à proximité : 9
- Pompe à vélo à disposition



Arceaux à proximité de la station Parc Malraux, HANSS 2021



Pompe libre d'accès et arceaux à proximité de la station Parc Malraux, HANSS 2021

### **Cours de l'Illiade :**

- Véloparc : Non
- Arceaux à proximité de l'arrêt : 17
- Les arceaux sont nombreux mais peu utilisés : seulement 4 vélos sont accrochés



Arceaux à proximité de la station Cours de l'Illiade, HANSS 2021



Arceaux à proximité de la station Cours de l'Illiade, HANSS 2021





Arceaux à proximité de la station Cours de l'Illade, HANSS 2021

### Graffenstaden :

-Véloparc : Non

-Arceaux à proximité de l'arrêt : 2



Arceaux à proximité de la station Graffenstaden, HANSS 2021



## LIGNES A ET D

### **Dante :**

- Véloparc : Non
- Arceaux disponibles à proximité de l'arrêt : 9



Arceaux à proximité de la station Dante, HANSS 2021

### **Hôpital de Hautepierre :**

- Véloparc : Non
- Arceaux disponibles à proximité de l'arrêt : 0



**Ducs d'Alsace :**

-Véloparc : Non

-Arceaux disponibles à proximité de l'arrêt : 5



Arceaux à proximité de la station Ducs d'Alsace, HANSS 2021

**Saint Florent :**

-Véloparc : Non

-Arceaux à proximité de l'arrêt : 8





Arceaux à proximité de la station Saint Florent, HANSS 2021





Arceaux à proximité de la station Saint Florent, HANSS 2021

### **Rotonde :**

- Véloparc : Oui (2)
- Arceaux dans le véloparc CTS : env. 70
- Arceaux à proximité de l'arrêt : 20
- Parmis les deux véloparcs, un est réservé aux usagers Vélhop, l'autre est utilisable par les usagers CTS. L'état de ce dernier ne repousse pas à y laisser son vélo.



Arceaux à proximité de la station Rotonde, HANSS 2021





Intérieur du véloparc à proximité de la station Rondo, HANSS 2021

### **Gare Centrale :**

- Véloparc : Oui (2) mais ils sont payants.
- Arceaux à proximité de l'arrêt : 1300 (source : DNA)
- Comme à HDF, les arceaux sont peu disponibles. Les véloparcs Sainte-Aurélien et Gare nécessitent un abonnement.



Arceaux à proximité de la station Gare Centrale, HANSS 2021



Arceaux à proximité de la station Gare Centrale, HANSS 2021

### **Ancienne Synagogue / Les Halles :**

- Véloparc : Non
- Arceaux à proximité de l'arrêt : 5
- Beaucoup de vélos sont garés aux barrières directement



Vélos accrochés aux barrières à proximité de la station Ancienne Synagogue/Les Halles, HANSS 2021

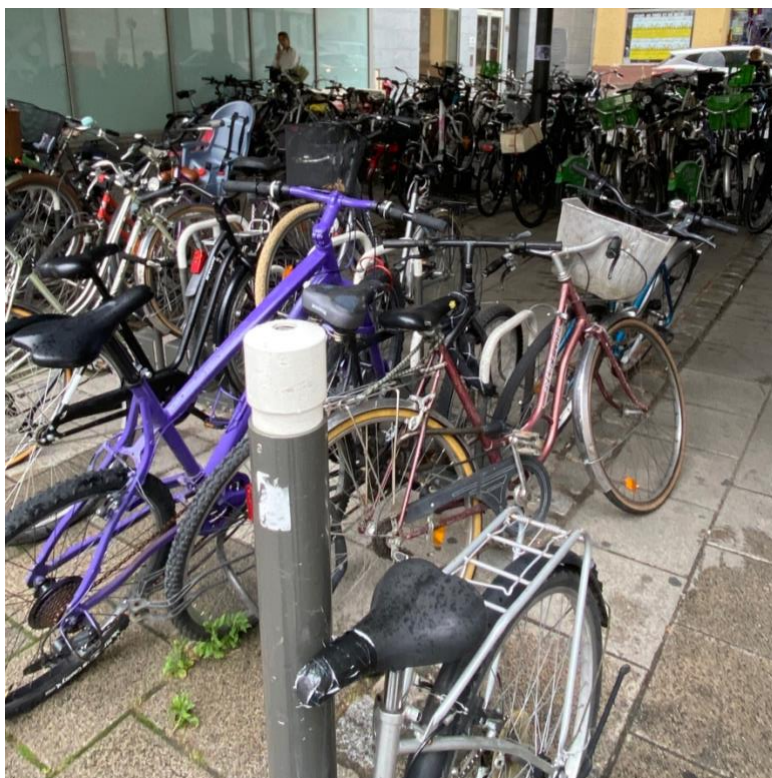




Arceaux à proximité de la station Ancienne Synagogue/Les halles, HANSS 2021

### Homme de fer :

- Véloparc : Oui mais il est payant
- Arceaux à proximité de l'arrêt : 70 env.
- Les arceaux sont peu sont disponibles. Contrairement aux autres véloparcs, celui des Tanneurs n'est pas accessible avec un billet CTS, il faut s'abonner.



Arceaux à proximité de la station Homme de Fer, HANSS 2021

**Langstross / Grand Rue :**

- Véloparc : Non
- Arceaux à proximité de l'arrêt : 42
- Les arceaux sont très utilisés, difficile de trouver une place



Arceaux à proximité de la station Langstross/Grand Rue, HANSS 2021

**Porte de l'Hôpital :**

- Véloparc : Non
- Arceaux à proximité de l'arrêt : 18
- Malgré les places disponibles sur les arceaux, il y a beaucoup de vélos accrochés aux alentours de l'arrêt (poteau, barrière...)





Arceaux à proximité de la station Porte de l'Hôpital, HANSS 2021

### Étoile Bourse :

-Véloparc : Non

-Arceaux à proximité de l'arrêt : 12



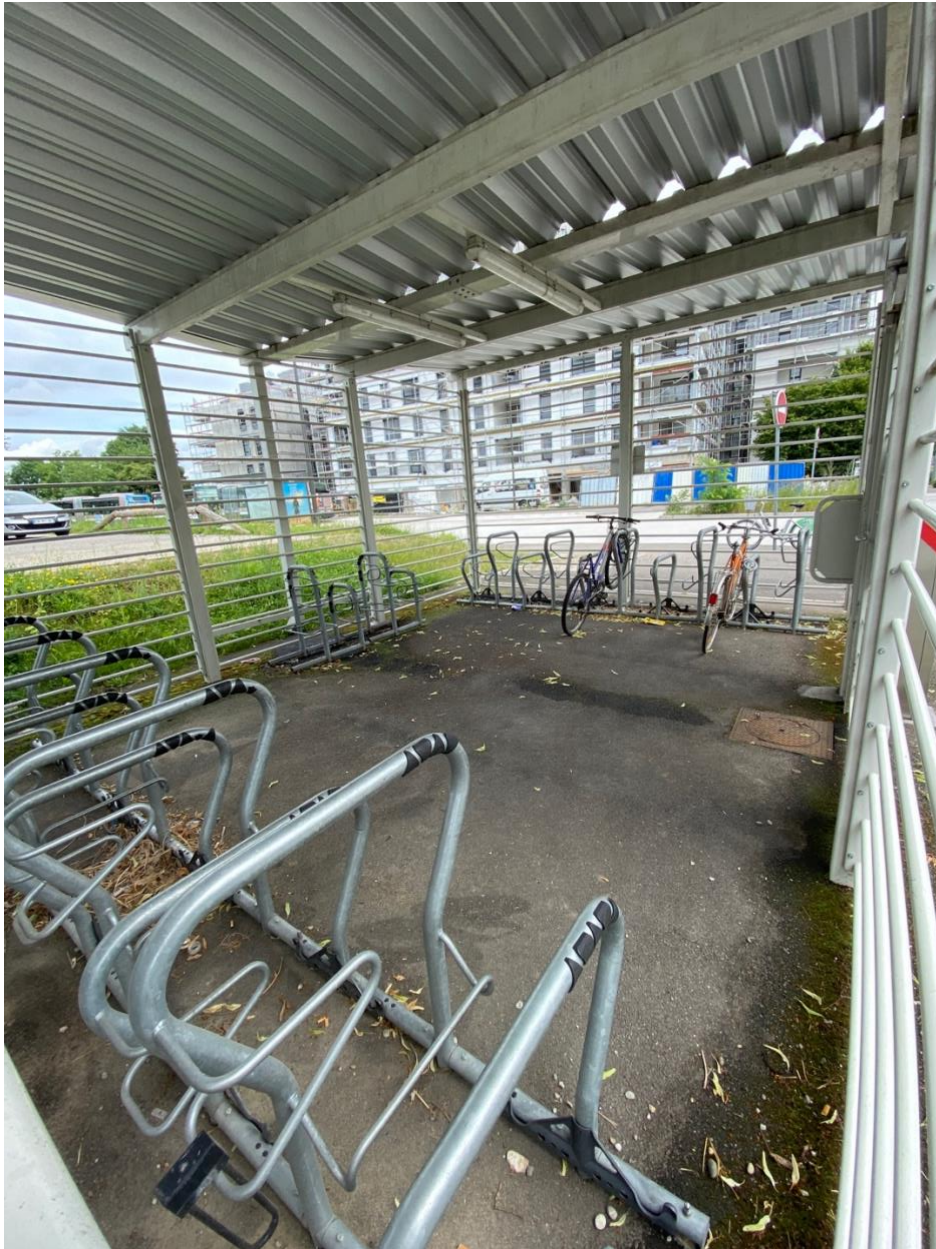
Arceaux à proximité de la station Etoile Bourse, HANSS 2021



## LIGNE D

### **Poteries :**

- Véloparc : Oui (2)
- Arceaux dans les véloparcs : 44
- Arceaux à proximité de l'arrêt : 0
- Les deux véloparcs sont relativement vides : il y a 6 vélos seulement. L'attractivité est relativement bonne.



Intérieur d'un des véloparc à proximité de la station Poteries, HANSS 2021



**Marcel Rudloff :**

-Véloparc : Non

-Arceaux à proximité de l'arrêt : 8



Arceaux à proximité de la station Marcel Rudloff, HANSS 2021

**Paul Eluard :**

-Véloparc : Non

-Arceaux à proximité de l'arrêt : 0

**Etoile Polygone :**



- Véloparc : Non
- Arceaux à proximité de l'arrêt : 10



Arceaux à proximité de la station Etoile Polygone, HANSS 2021

### **Landsberg :**

- Véloparc : Non
- Arceaux disponibles à proximité : 9



Arceaux à proximité de la station Landsberg, HANSS 2021



**Jean Jaures :**

- Véloparc : Oui
- Arceaux dans le véloparc : 40
- Arceaux à proximité de l'arrêt : 15
- Le véloparc ne donne pas envie d'y laisser son vélo : il y a beaucoup de déchets dedans



Intérieur du véloparc à proximité de la station Jean Jaures,  
HANSS 2021



Arceaux à proximité de la station Jean Jaures, HANSS 2021  
**Aristide Briand :**



- Véloparc : Non
- Arceaux à proximité à proximité de l'arrêt : 25

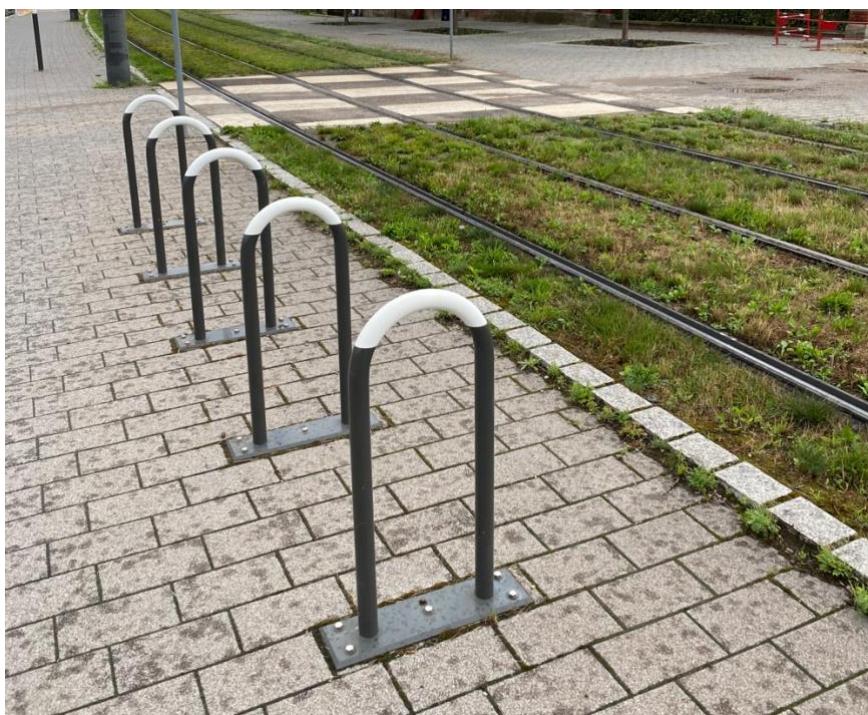


Arceaux à proximité de la station Aristide Briand, HANSS 2021

**Citadelle :**

- Véloparc : Non
- Arceaux à proximité de l'arrêt : 5





Arceaux à proximité de la station Citadelle, HANSS 2021

### **Port du Rhin :**

- Véloparc : Non
- Arceaux à proximité de l'arrêt : 15
- Seulement 2 vélos accrochés, très peu fréquenté



### **Bahnhof :**

Arceaux à proximité de la station Port du Rhin, HANSS 2021



- Véloparc : Non
- Arceaux à proximité de l'arrêt : 26 environ
- On peut doubler la capacité des arceaux disponibles à cette station, puisque l'on peut accrocher jusqu'à 4 vélos dessus (et non 2)



Arceaux à proximité de la station Bahnhof, HANSS 2021

### **Hochschule / Läger**

- Véloparc : Non
- Arceaux à proximité de l'arrêt : 0

### **Rathaus :**

- Véloparc : Non
- Arceaux à proximité de l'arrêt : 14



Arceaux à proximité de la station Rathaus, HANSS 2021



### III. Sondage

Le sondage fait à destination des étudiants de Strasbourg concernant les moyens de transport doux n'a eu que 24 réponses. L'échantillon est petit et donc pas forcément exploitable. Cependant, on peut relever le fait que la moitié des réponses positives à la question « Avez-vous déjà vécu/été témoin d'une collision ou d'un accident entre différents moyens de transports doux ? (vélos, trams, piétons, trottinettes...) » citait le carrefour Quai du Général Koenig/ Rue de Vienne. Les autres lieux cités ont été les stations Landsberg, Emile Mathis et Place de la République. Le « Carrefour de l'Etoile » est donc clairement un nid à accidents.

*LIEN DU SONDAGE :*

[https://docs.google.com/forms/d/e/1FAIpQLSct0\\_AmpmXLP5ZgS7VdeJSJWh5hW4v62BFy9xYpfp8tJxLkHg/viewform?usp=send\\_form](https://docs.google.com/forms/d/e/1FAIpQLSct0_AmpmXLP5ZgS7VdeJSJWh5hW4v62BFy9xYpfp8tJxLkHg/viewform?usp=send_form)

Nous avons pu voir que les infrastructures et aménagements à Strasbourg n'étaient pas forcément adaptés aux flux que ces derniers peuvent être amenés à accueillir aux heures de pointe par exemple. Le « Carrefour de l'Etoile » peut procurer un sentiment d'insécurité, d'inconfort et de danger pour les utilisateurs, ces derniers ayant été témoins de situation de dangers au préalable. A contrario, nous pouvons observer des véloparcs parfois presque vides.... Strasbourg, capitale du vélo, a sous dimensionné certains de ses aménagements et surdimensionné d'autres. Ces derniers ne répondent plus aux besoins car il y a en effet, un manque de place certain. La ville de Copenhague a fait des choix politiques différents... et se retrouve avec des aménagements adaptés.

# SITOGRAPHIE

<https://coupdepoucevelo.fr/auth/home> (consultée le 2juin)

<https://www.pistes-cyclables.com/2012/09/carte-des-pistes-cyclables-de-la-communaute-urbaine-de-strasbourg-67/> (consultée le 2juin)